

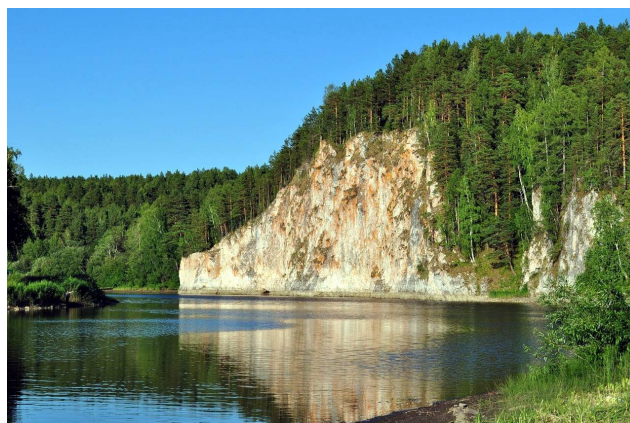
Сплав однодневный «Бабка и дедка»

Сплав по предгорно-равнинному участку реки Нейва длиной 15 км с возможностью вернуться к месту старта на электросамокате проехав 8 км в основном по дороге с асфальтным покрытием

Старт - Зыряновский

Середина маршрута - Нейвинский

Финиш - Нейво-Алапахха



Нейва - одна из многих малых рек Свердловской области (длина ее до слияния с Режом - 277 км). В открытии горных богатств Урала река Нейва сыграл исключительно важную роль. Глубокие артерии - единственные транспортные пути старого Урала - послужили русским рудознатцам, помогли им открыть и освоить несметные сокровища края. В долине Нейвы были обнаружены первые месторождения железных и медных руд, камней-самоцветов, что принесли Уралу всемирную известность. Здесь, на уральской реке, были построены первые железоделательные и чугуноплавильные заводы. Эта историческая заслуга уральской реки во многих случаях позабыта, а о путях разведчиков недр по голубым дорогам рек еще мало рассказано...



Характеристика речного маршрута:

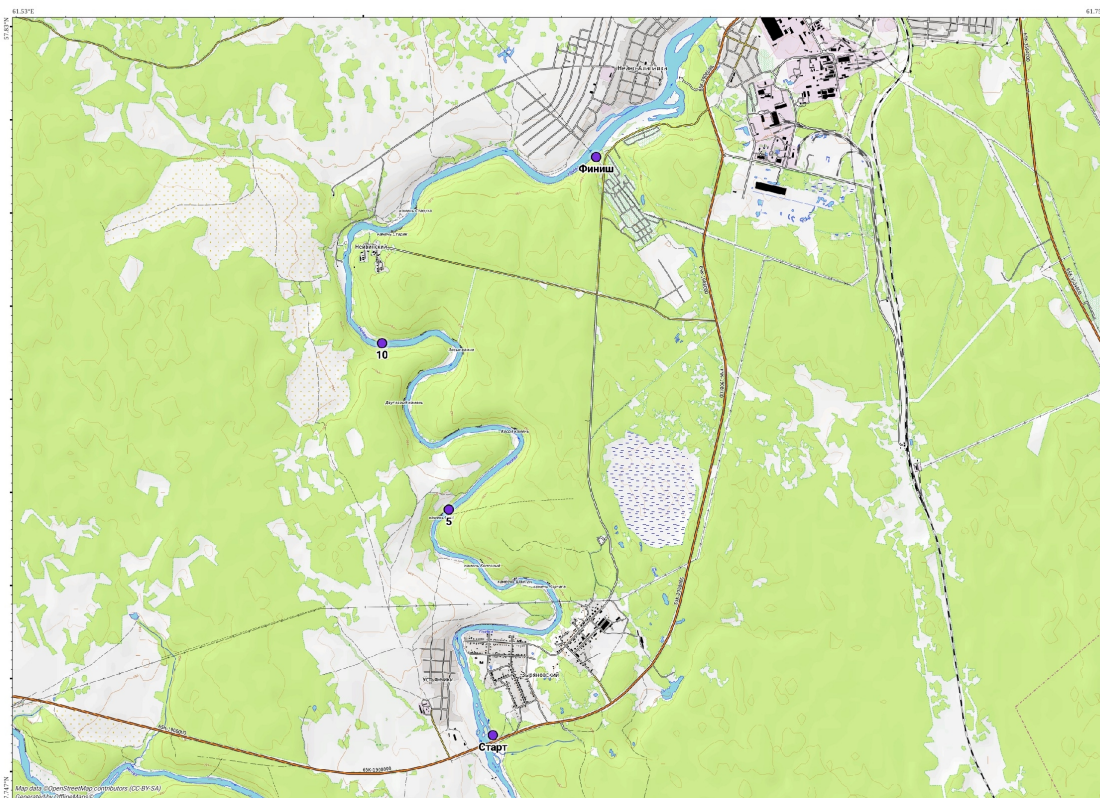
1. река - Нейва;
2. старт маршрута - Зыряновский;
3. географические координаты - долгота 61.626132 x широта 57.753927;
4. середина маршрута - Нейвинский;
5. географические координаты - долгота 61.598752 x широта 57.806744;
6. финиш маршрута - Нейво-Алапахиха;
7. географические координаты - долгота 61.646944 x широта 57.816001;
8. длина речного маршрута - 15 км;
9. максимальная категория пологости реки на участке сплава - по предгорно-равнинному участку реки;
10. максимальная категория порогов реки на участке сплава - первая;
11. класс загрязнённости реки на участке сплава - слабо загрязнённая;
12. шум - относительно шумно, шумно не везде;

Наличие на участке речного маршрута:

13. удобных стоянок на ночлег;
14. родников;

Характеристика транзитного маршрута:

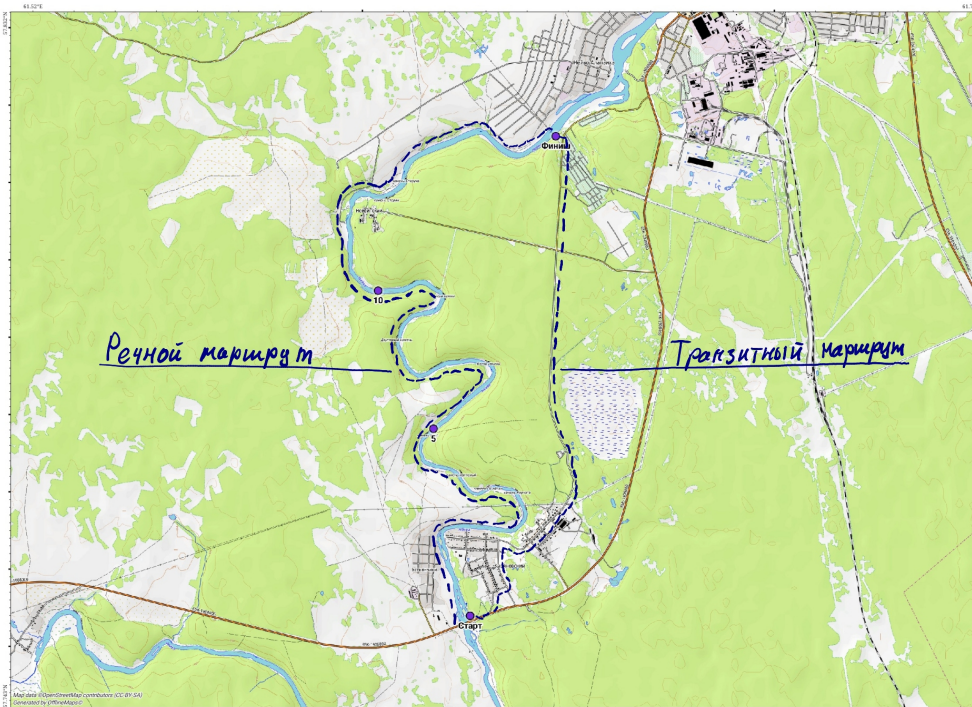
15. худший тип дорожного покрытия дороги на участке транзитного маршрута - по дороге с асфальтным покрытием;
16. длина транзитного маршрута - 8 км;
17. тип автомобиля с требуемой проходимостью для транзитного маршрута и пути от пункта проката до старта речного маршрута - городской седан.



Каменная тропа

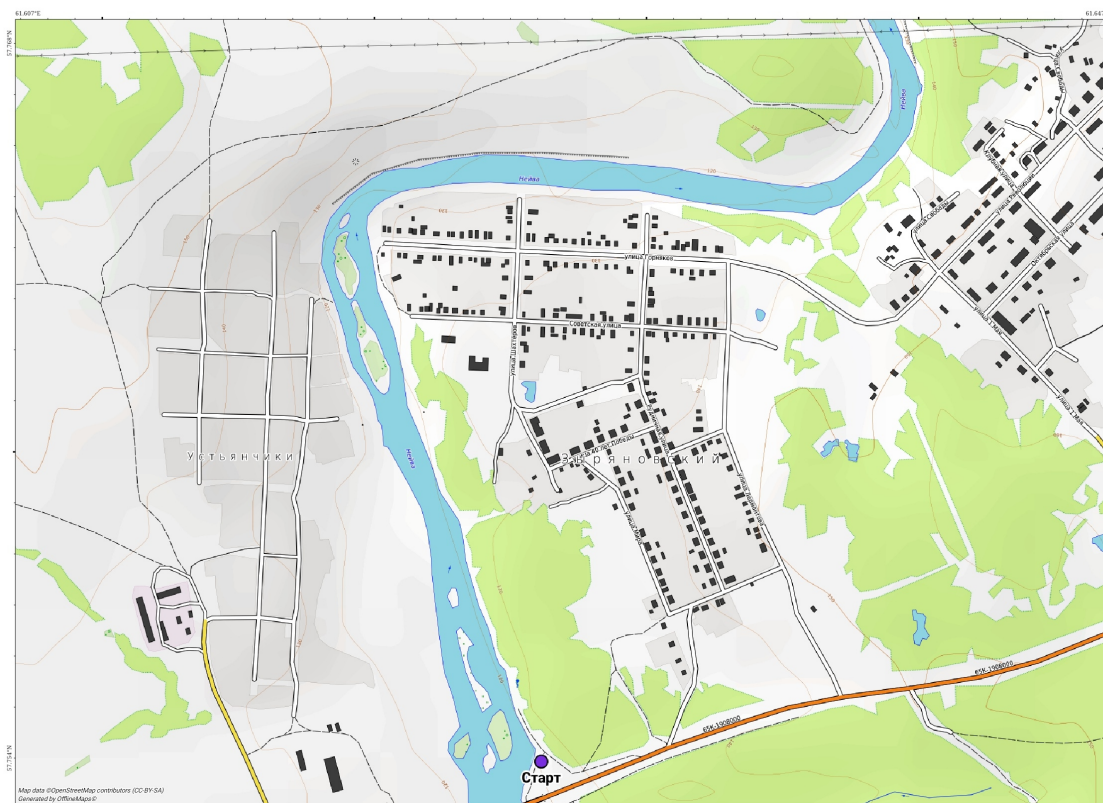
МАСШТАБ 1:70 490





Бабка и дедка

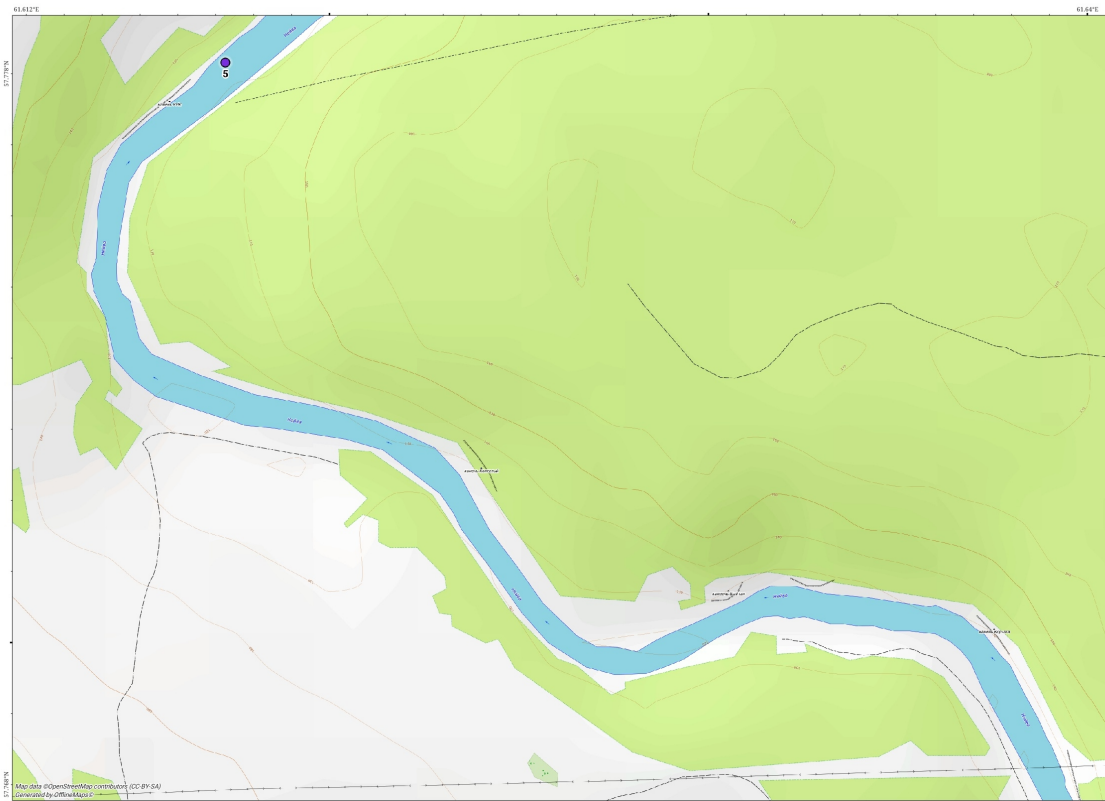
МАСШТАБ 1:75 220



1

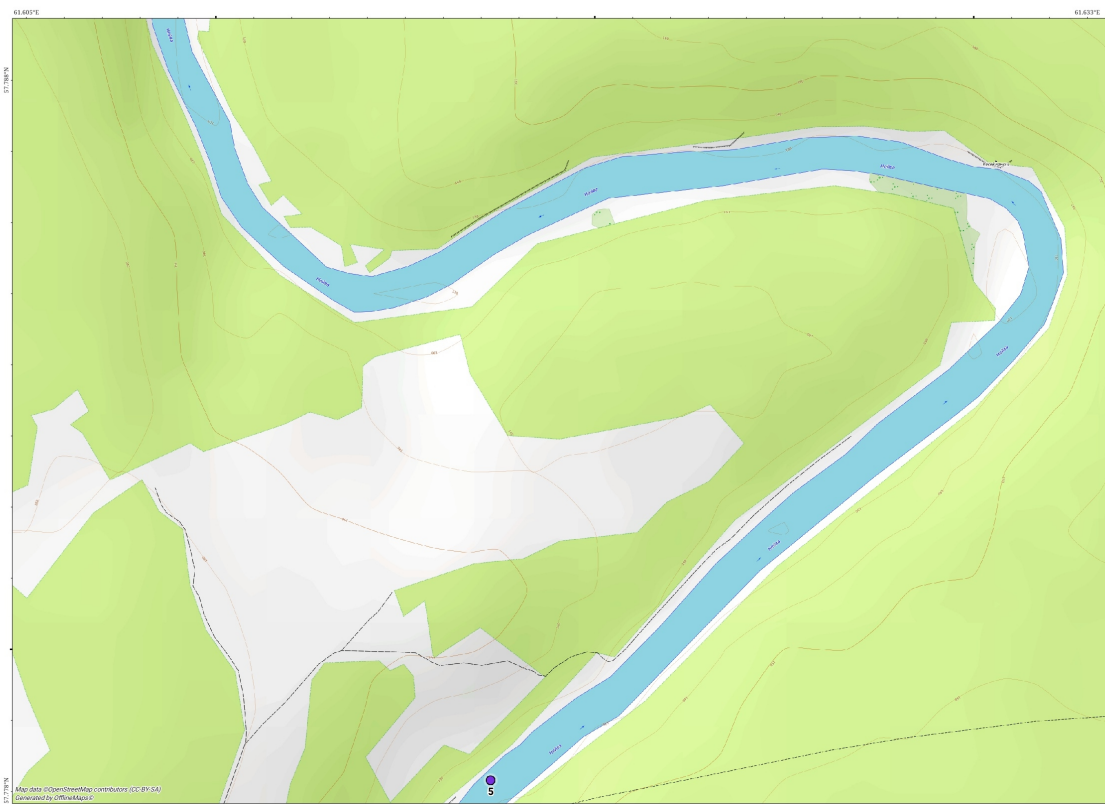
МАСШТАБ 1:12 830





2

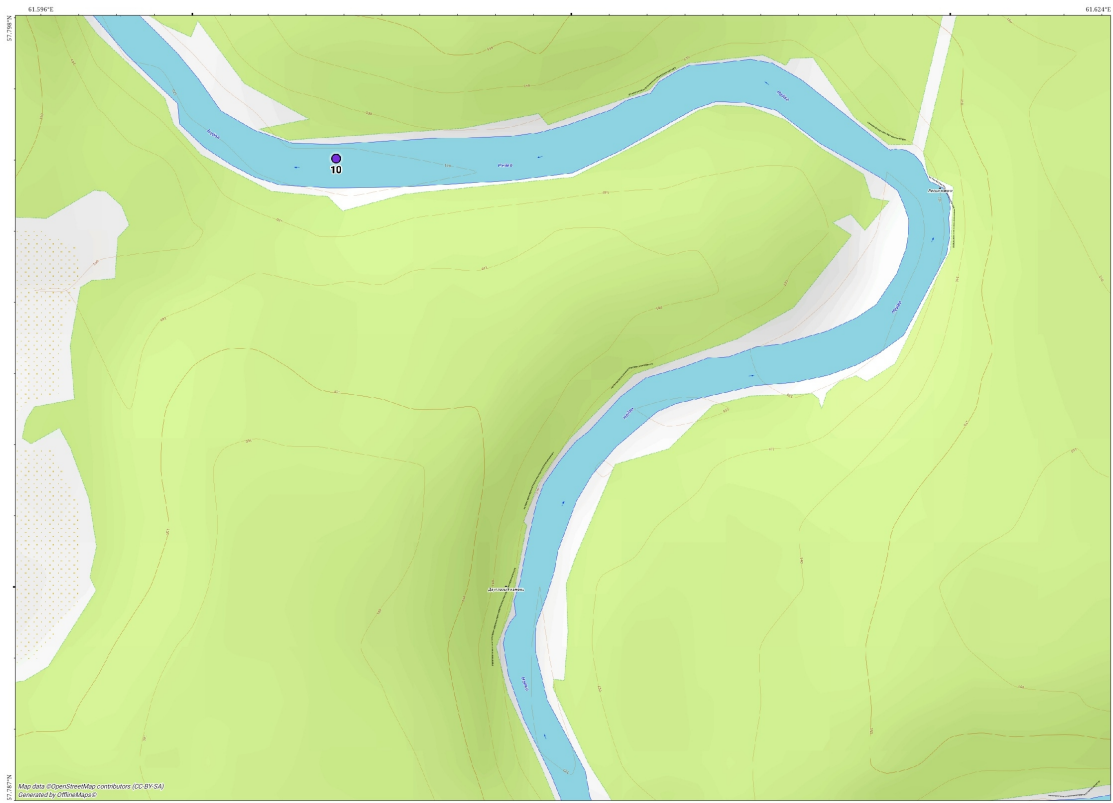
МАСШТАБ 1:9 295



3

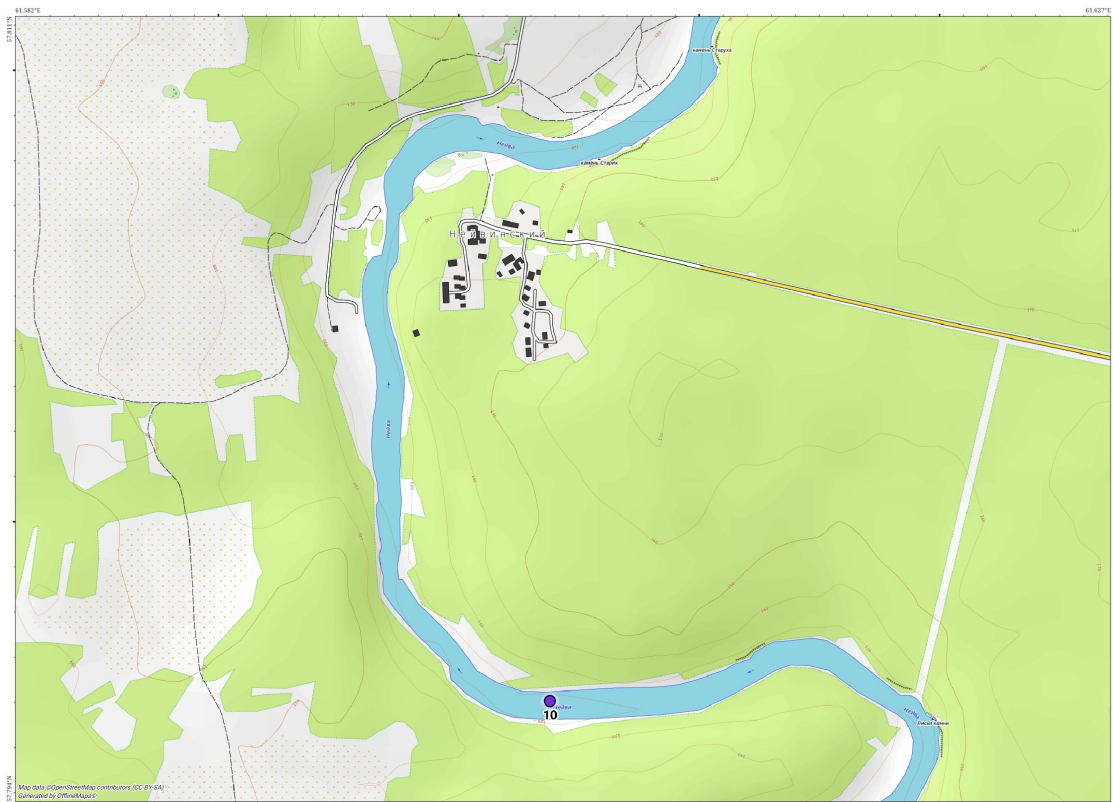
МАСШТАБ 1:9 292





4

МАСШТАБ 1:9 290



5

МАСШТАБ 1:14 510





6

МАСШТАБ 1:14 500

